

รหัสทัวร์ SNTVZ4D3N

ทัวร์ไต้หวัน ไทจง ไทเป 4 วัน 3 คืน (VZ)

อนุสรณ์สถานเจียงไคเช็ค ตลาดซีเหมินติง วัดหลงซานซีอ ดึกไทเป 101

Duty Free อุทยานอาลีซาน ฟงเจี้ยนไนท์มาร์เก็ต หมู่บ้านสายรุ้ง



vietjet air

ออกเดินทาง
24-27 ก.ย. 01-04 ต.ค.
21-24 ต.ค.

ไต้หวัน
ไฮเซง ไฮเป

4 วัน 3 คืน

จตุรัส
ตึกสูงที่สุด
ทั้งหมดที่สุด

นั่งรถไฟโมราน ชมป่าสน 2,000 ม.
ช้อปปิ้งฟงเจี้ยนไนท์ มาร์เก็ต

ราคาเริ่มต้น

13,990

หมู่บ้านสายรุ้ง

อนุสรณ์สถานเจียงไคเช็ค


ดึกไทเป 101

ไทจง - ไทเป - อนุสรณ์สถานเจียงไคเช็ค - ซีเหมินติงไนท์มาร์เก็ต
วัดหลงซาน - ภัตตาคารพาวยิปเปะ - ดึกไทเป 101 - Duty Free - เมืองเจียอี้
เจียอี้ - อุทยานอาลีซาน - สะพานอาลีซาน - นั่งรถไฟโมราน
ร้านชา - ไทจง - ฟงเจี้ยนไนท์ มาร์เก็ต - หมู่บ้านสายรุ้ง


เมนูพิเศษ!! ซาบูไต้หวัน, สดักไต้หวัน+สลัด

โปรแกรมการเดินทาง

วันที่ 1 สนามบินสุวรรณภูมิ - ไทจง - ไทเป - อนุสรณ์สถานเจียงไคเช็ค - ซีเหมินติงไทม์มาร์เก็ต (-/ L-)

06.00 น.  คณะพร้อมกัน ณ ท่าอากาศยานสุวรรณภูมิ อาคารผู้โดยสารระหว่างประเทศชั้น 4 เคาน์เตอร์สายการบิน **VIETJET AIR (VZ)** ประตู่ ทางเข้าเบอร์ 10 โดยมีเจ้าหน้าที่ของบริษัทฯ คอยให้การต้อนรับ และอำนวยความสะดวกด้านสัมภาระ เช็คอิน



09.00 น.  บินลัดฟ้าสู่เมืองไทจง ประเทศไต้หวัน **โดยสายการบิน Vietjet Air เที่ยวบินที่ VZ560**

13.45 น. ถึง สนามบินนานาชาติไทจง ประเทศไต้หวัน หลังจากผ่านพิธีการตรวจคนเข้าเมือง และศุลกากรแล้ว นำท่านเดินทางสู่**เมืองไทเป** เมืองหลวงประเทศไต้หวันเป็นศูนย์รวมทางด้านต่าง ๆ ของไต้หวัน ทั้งการศึกษา การค้า อุตสาหกรรม เทคโนโลยี และวัฒนธรรม ไทเปอยู่ตอนเหนือของประเทศ มีประชากรประมาณ 3 ล้านคน

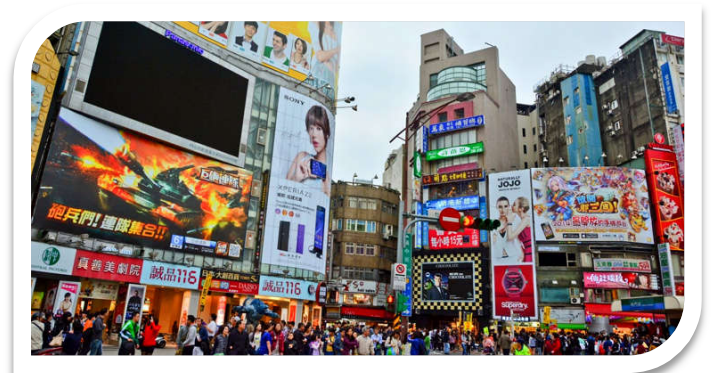
ป้าย บริการ Snack Box set (ซานม+ขนมเค้ก)⁽¹⁾ และเดินทางสู่เมืองไทเป (ใช้เวลาเดินทางประมาณ 2 ชั่วโมง)

นำทุกท่านชม **อนุสรณ์สถานเจียงไคเช็ค** ที่สร้างขึ้นเพื่อรำลึกถึงอดีตประธานาธิบดี



เจียงไคเช็ค ซึ่งใช้เวลาในการสร้างถึง 3 ปี สร้างแล้วเสร็จในปี พ.ศ. 2523 มีพื้นที่ประมาณ 205 ไร่ ตารางเมตร ท่านสามารถชมชีวประวัติและรูปภาพประวัติศาสตร์สำคัญที่หาดู

ได้ยากภายในอนุสรณ์สถาน โดยภายในจะมีรูปปั้นทำจากทองสัมฤทธิ์ประธานาธิบดีเจียงไคเช็คในท่านั่งขนาดใหญ่ที่มีใบหน้ายิ้มแย้ม และจะมี ทหารยามยืนเฝ้าอยู่ 2 นายตลอดเวลา และที่กำแพงด้านในหลังจะมีข้อความปรัชญาทางการเมือง



การปกครองของท่านอยู่ 3 คำ คือ จริยธรรม ประชาธิปไตย และวิทยาศาสตร์ โชนที่ชั้นล่างของอนุสรณ์สถานจะเป็นห้องจัดแสดงประวัติของอดีตประธานาธิบดีเจียงไคเช็ค อีกทั้งยังมีการจัดโชว์สิ่งของเครื่องใช้ รวมถึงภาพถ่าย และอีกหนึ่งพิเศษหากใครได้มาเยี่ยมที่แห่งนี้คือ พิธีเปลี่ยนเวรทหาร ซึ่งจะมีทุก ๆ ต้นชั่วโมง ตั้งแต่เวลา 10:00-16:00 ของทุกวัน จากนั้นนำท่านอิสระช้อปปิ้ง **ตลาดซีเหมินติง หรือ ซีเหมินติงไนท์มาร์เก็ต** ตั้งอยู่ในเมืองไทเป ที่แห่งนี้เปรียบเสมือน สยามแสควร์ในกรุงเทพฯ เป็นแหล่งรวมแฟชั่นที่ทันสมัยของวัยรุ่นในไต้หวัน ภายในตลาดมีของมากมาย โดยเฉพาะสินค้าแฟชั่น เสื้อผ้า รองเท้า กระเป๋า เครื่องสำอาง หรือของกิ๊บบ้อปมากมายที่มีให้อัพเดทแฟชั่นเรื่อย ๆ ไม่ว่าจะเป็นของที่มีแบรนด์ หรือไม่มีแบรนด์ อีกทั้งสินค้ามีแบรนด์ของที่นี่ยังถือได้ว่ามีราคาที่ถูกเหมาะสำหรับนักช้อปปิ้งมากมายให้ได้มาช้อปปิ้งกันอย่างจุใจ

คำ เพื่อเป็นการไม่รบกวนเวลา ☺ อิสระรับประทานอาหารค่ำ

วันที่ 2 ไทเป - วัดหลงซาน - ร้านขนมพายลับปะรด - ดิจไทเป 101 - Duty Free - (B/L/D)

เมืองเจียอี้

📍 พักที่ TAIPEI : RELITE HOTEL XIMENDING หรือเทียบเท่า

เช้า

🕒 บริการอาหารเช้า⁽²⁾ ณ ห้องอาหารของโรงแรม



นำท่านเดินทางสู่ วัดหลงซานชื่อ หรือ วัดเขามังกร เริ่มสร้างขึ้นในปีค.ศ. 1738 ซึ่งตรงกับรัชสมัยของราชวงศ์ชิงจักรพรรดิเฉียนหลง เป็นวัดเก่าแก่ที่มีชื่อเสียงและความศักดิ์สิทธิ์ ทั้งชาวไทยและชาวต่างชาติมากราบไหว้กันเป็นจำนวนมาก มีผู้กล่าวไว้ว่าวัดหลงซานชื่อเป็นที่รวมเทพเจ้าองค์ต่างๆ ไว้มากที่สุดแห่งหนึ่งของไต้หวันและ

ปัจจุบันเป็นวัดที่มีชื่อเสียงที่สุดในกรุงไทเป จากนั้นนำท่านเลือกซื้อของฝาก ร้านขนมพายลับปะรด ขนมยอดนิยมของไต้หวัน ภายในร้านมีขนมของฝากมากมายไม่ว่าจะเป็นขนมชื่อดังอย่างพายลับปะรด อบใหม่ ๆ สด ๆ มีรสชาติของแป้งและไส้ลับปะรดเข้ากันได้อย่างลงตัว อีกทั้งยังมีพายเผือก เค้กน้ำผึ้ง และของกินเล่นไม่ว่าเด็กหรือผู้ใหญ่ก็นิยมซื้ออย่างป๊อปคอร์นชีส

เที่ยง

🕒 บริการอาหารกลางวัน⁽³⁾ ณ ภัตตาคาร เมนูพิเศษ! ชาบูไต้หวัน

นำท่านเดินทางสู่ ดิจไทเป 101 ให้ท่านได้ถ่ายรูปคู่กับแลนด์มาร์คของประเทศไต้หวัน ดิจที่มีความสูงเป็นอันดับ 5 ของโลกในปัจจุบัน (อันดับในปี 2016) ซึ่งมีความสูงถึง 508 เมตร ซึ่งด้านล่างเป็นห้างสรรพสินค้า ที่รวบรวมร้านค้าแบรนด์ดังระดับโลกไว้มากมาย อาทิเช่น ALDO, BOTTEGA VENETA, CHANEL, COACH, GUCCIM, GIORDANO, HUGO BOSS, LOUIS VUITTON, LONGCHAMP, LANCOME, LE MER, PRADA, POLO, ROLEX, SHISEIDO, SUPER DRY, TAG HEUER, VERSACE, ZARA เป็นต้น



จากนั้นนำท่านช้อปปิ้งสินค้าปลอดภาษี **Duty Free** ซึ่งมีสินค้าคุณภาพ เครื่องประดับ และสินค้าเพื่อเสริมสุขภาพให้ท่านได้เลือกซื้อมากมาย ได้เวลาอันสมควรนำท่านเดินทางสู่**เมืองเจียอี้ (ใช้เวลาเดินทางประมาณ 3 ชม.)** เป็นเมืองเล็กๆ ที่แยกการปกครองออกมาจากเทศมณฑลเจียอี้ มีลักษณะเป็นพื้นที่ราบ ตั้งอยู่ทางทิศตะวันตกเฉียงใต้ของไต้หวัน ถูกล้อมรอบด้วยภูเขาด้านหนึ่งและอีกด้านติดกับทะเล เทศมณฑลเจียอี้เป็นเพียงมณฑลเดียวในไต้หวันที่มีถึงสามอุทยานแห่งชาติ (National scenic area) ได้แก่ Alishan National Scenic Area, Southwest Coast National Scenic Area, และ Siraya National Scenic Area ซึ่งทั้งสามพื้นที่ดังกล่าวล้วนมีทัศนียภาพที่โดดเด่นและสวยงามแตกต่างกันไป

ค่ำ ๑๐ บริการอาหารกลางวัน⁽⁴⁾ ณ ภัตตาคาร เมนูพิเศษ! สเต็กสไตล์ + สลัดบาร์
 ➡ พักที่ **CHIAYI : ORIENTAL LUXURY HOTEL** หรือเทียบเท่า

วันที่ 3 เจียอี้ - อุทยานอาลีซาน - สะพานอาลีซาน - นั่งรถไฟโบราณ - ร้านชา - ไทจง -
 (B/L/-)
 ฝงเจียไนท์ มาร์เก็ต

เช้า ๑๐ บริการอาหารเช้า⁽⁵⁾ ณ ห้องอาหารของโรงแรม
 นำท่านเดินทางสู่**อุทยานอาลีซาน (ใช้เวลาในการเดินทางประมาณ 2 ชั่วโมง)**
 นำท่านชมและถ่ายภาพกับ **สะพานอาลีซาน (Eternity Suspension**



Bridges-Alishan) ซึ่งอยู่ภายใน อุทยานอาลีซาน เป็นสะพานเก่าแก่ที่มี ความเป็นเอกลักษณ์ และสวยงามแห่ง หนึ่งของไต้หวัน จากนั้นนำท่าน**นั่งรถไฟ โบราณ**เพื่อเที่ยวชมบริเวณภายใน



อุทยาน ซึ่งที่นี่เป็นสถานที่ท่องเที่ยวที่ มีชื่อเสียงที่สุดของเกาะไต้หวัน ตั้งแต่ สมัยที่ญี่ปุ่นยังปกครองอยู่มีทั้ง นักเขียนและศิลปินมากมายที่มาหา

แรงบันดาลใจในการสร้างผลงาน เนื่องจากมีธรรมชาติที่สมบูรณ์ ทั้งป่าไม้ ภูเขา ลำเนาไพร สมบูรณ์หาที่อื่นเปรียบไม่ได้ครั้งหนึ่งในชีวิตต้องมาเยือน นำทุกท่านเดิน ชมป่าสน 2,000 ปี ทิวสนตั้งเรียงตระหง่าน พลิวตามลมอย่างเป็นธรรมชาติ สวยงาม บางช่วงอาจมีหมอกจาง ๆ เหมาะแก่การเก็บภาพไว้เป็นที่ระลึก จากนั้น พาท่านแวะชิมชาออลิซานที่ **ร้านชา** ชาที่ขึ้นชื่อที่สุดของไต้หวัน มีรสชาติหอม มีสรรพคุณช่วยละลายไขมัน ปลูกบนเขาออลิซานในระดับความสูงเป็นพันเมตรจากระดับน้ำทะเล และเป็นของฝากที่คนไทยนิยมซื้อกลับเป็นของฝาก

เที่ยง

๑๐ บริการอาหารกลางวัน⁽⁶⁾ ณ ภัตตาคาร

นำท่านเดินทางสู่เมืองไทจง (ใช้เวลาเดินทางประมาณ 3 ชม.) นำท่านอิสระช้อปปิ้งที่ **ฝงเจี้ยนไนท์มาร์เก็ต** ตลาดนัดกลางคืนที่มีชื่อเสียงของเมืองไทจงและได้รับการกล่าวว่าเป็นตลาดนัดกลางคืนที่ใหญ่ที่สุดในไต้หวัน อยู่ใกล้กับมหาวิทยาลัยฝงเจี้ยน ตลาดแห่งนี้ถูกสร้างขึ้นและเติบโตพร้อมกับมหาวิทยาลัย มีร้านค้า ร้านขายอาหาร เครื่องดื่ม รวมถึงภัตตาคารให้เลือกมากมาย และยังเป็นแหล่งช้อปปิ้ง เสื้อผ้า รองเท้า เครื่องสำอาง คอนแทคเลนส์ ฯลฯ ที่เด็ดสุดสำหรับผู้ชื่นชอบช้อปปิ้งไม่มุก ตลาดแห่งนี้มี Onitsuka tiger ลดราคาเยอะที่สุด และมีแบบให้เลือกมากที่สุดในไต้หวัน



ค่ำ

เพื่อเป็นการไม่รบกวนเวลา ๑๑ อิสระรับประทานอาหารค่ำ

➡ พักที่ TAICHUNG : MOVING STAR HOTEL หรือเทียบเท่า

วันที่ 4 ไทจง - หมู่บ้านสายรุ้ง - กรุงเทพฯ
(B/-/-)

เช้า

๑๐) บริการอาหารเช้า⁽⁷⁾ ณ ห้องอาหารของโรงแรม

นำท่านเดินทางเที่ยวชมหมู่บ้านสายรุ้ง หรือ เรนโบว์ วิลเลจ (Rainbow Village) เป็นหมู่บ้านเล็ก ๆ แต่มีเสน่ห์ของมหานครไทจง เดิมคือ มณฑลไถจง เป็นมหานครหนึ่งของสาธารณรัฐจีน (ไต้หวัน) หมู่บ้านสายรุ้ง ถูกสร้างขึ้นในช่วงระหว่างปีค.ศ. 1940 - 1950 เพื่อใช้เป็นที่อยู่อาศัยชั่วคราวสำหรับทหาร แต่จบลงด้วยการเป็นตั้งถิ่นฐานถาวรของทหารเหล่านั้น ปัจจุบันหมู่บ้านแห่งนี้ได้กลายเป็นฮอตสปอตสำหรับการท่องเที่ยวของมหานครไถจงไปแล้ว



12.00 น. ได้เวลาอันสมควร นำท่านเดินทางสู่สนามบินนานาชาติไทจง เพื่อเดินทางกลับกรุงเทพฯ

14.30 น. ✈️ เหนินฟ้าสู่กรุงเทพฯ **โดยสารการบิน Vietjet Air เที่ยวบินที่ VZ561**

17.15 น. เดินทางถึง สนามบินสุวรรณภูมิ โดยสวัสดิภาพ พร้อมความประทับใจ

อัตราค่าบริการ

เดือนกันยายน 2562			
กำหนดการเดินทาง		ราคาผู้ใหญ่ห้องละ 2-3 ท่าน	พักเดี่ยว (จ่ายเพิ่ม)
24 - 27	กันยายน	13,990	4,000
เดือนตุลาคม 2562			
01 - 04	ตุลาคม	13,990	4,000
21 - 24	ตุลาคม	14,990	4,000

** รายการสีแดง เป็นวันเดินทางช่วงวันหยุด

อัตราค่าบริการ ** ไม่มีราคาตัวเด็ก **

หมายเหตุ ** เด็ก คือ อายุต่ำกว่า 12 ปีบริบูรณ์ ให้ยึดตามเดือนเกิดเป็นหลัก (นับจากวันที่กลับจากต่างประเทศ)

ราคาทัวร์นี้ไม่รวมทิป พนักงานขับรถ, โกด์ท้องถิ่น และหัวหน้าทัวร์จากเมืองไทย
ค่าทิป จำนวน 1,500 บาท *กรุณายื่นค่าทิปให้กับหัวหน้าทัวร์ที่สนามบิน (วันแรก)

การเดินทางในแต่ละครั้งจะต้องมีผู้โดยสารจำนวน 15 ท่านขึ้นไป ถ้าผู้โดยสารไม่ครบจำนวนดังกล่าว

บริษัทฯ ขอสงวนสิทธิ์ในการเลื่อนการเดินทาง หรือเปลี่ยนแปลงราคา

หมายเหตุ : ตามนโยบายของรัฐบาลได้เข้าร่วมกับการท่องเที่ยวแห่งประเทศไทยเพื่อโปรโมทสินค้าพื้นเมือง ในนามของร้านรัฐบาล คือ ใบชา, เจอมาเนียม, ปะการังสีแดง ซึ่งจำเป็นต้องระบุไว้ในโปรแกรมทัวร์ เพราะมีผลกับราคาทัวร์ ทางบริษัทฯ จึงอยากเรียนชี้แจงลูกค้าทุกท่านว่า ร้านรัฐบาลทุกร้านจำเป็นต้องรบกวนทุกท่านแวะชม ชื้อหรือไม่ซื้อขึ้นอยู่กับความพอใจของลูกค้าเป็นหลัก ไม่มีการบังคับใด ๆ ทั้งสิ้น และถ้าหากลูกค้าไม่มีความประสงค์จะเข้าร้านรัฐบาลทุกเมือง หรือหากท่านต้องการแยกตัวออกจากคณะ ทางบริษัทฯ ขอสงวนสิทธิ์ในการเรียกเก็บค่าใช้จ่ายที่เกิดขึ้นจากท่านเป็นจำนวนเงิน 5,200 NTD /ท่าน

ในกรณียกเลิกการเดินทาง ต้องยกเลิก 30 วันก่อนการเดินทางเท่านั้น ไม่เช่นนั้นทางบริษัทจะไม่คืนมัดจำไม่ว่าด้วยกรณีใดๆทั้งสิ้น เพราะว่าทางบริษัทได้ทำการจ่ายค่าตัวไปให้กับการสายการบินเรียบร้อยแล้ว โปรดอ่านข้อความให้ถี่ถ้วนก่อนการจองทัวร์ทุกครั้ง เพื่อประโยชน์แก่ตัวท่านเอง

หมายเหตุ **ตัวเมื่อออกแล้ว ไม่สามารถรีฟนด์ได้ อันเนื่องจากเงื่อนไขของสายการบิน**

กรุณาชำระมัดจำ ท่านละ 10,000 บาท หากมีการยกเลิกภายหลัง ทางบริษัทขอสงวนสิทธิ์ในการคืนมัดจำทั้งหมด เนื่องจากทางบริษัทฯ ได้ชำระค่าตัวเครื่องบินเต็มใบให้กับสายการบินเป็นที่เรียบร้อยแล้ว ยกเว้นค่าภาษีน้ำมันที่ยังมิได้ชำระ ค่าทัวร์ส่วนที่เหลือ กรุณาชำระ 21 วันก่อนการเดินทาง

อัตราค่าบริการนี้รวม

- ค่าตัวเครื่องบินไป-กลับ พร้อมคณะ
- ค่าภาษีสนามบินทุกแห่งที่มี
- ค่าน้ำหนักกระเป๋าสัมภาระท่านละไม่เกิน 20 กก.
- ค่ารถรับ-ส่ง และนำเที่ยวตามรายการ

- ค่าที่พักตามที่ระบุในรายการ พักห้องละ 2 ท่าน
- ค่าอาหารเช้าตามมื้อที่ระบุในรายการ
- ค่าประกันอุบัติเหตุระหว่างเดินทาง วงเงินท่านละ 1,000,000 บาท (เงื่อนไขตามกรมธรรม์)
- ค่าเข้าชมสถานที่ต่าง ๆ ตามรายการ
- ค่าจ้างมัคคุเทศก์คอยบริการตลอดการเดินทาง

อัตราค่าบริการนี้ไม่รวม

- ค่าใช้จ่ายส่วนตัวนอกเหนือจากรายการที่ระบุ เช่น ค่าทำหนังสือเดินทาง ค่าโทรศัพท์ ค่าโทรศัพท์ทางไกล , ค่าอินเทอร์เน็ต , ค่าซักรีด มินิบาร์ในห้อง รวมถึงค่าอาหารและเครื่องดื่มที่สั่งเพิ่มนอกเหนือรายการ (กรุณาสอบถามจากหัวหน้าทัวร์ก่อนการใช้บริการ)
- ค่าทิปคนขับรถ หัวหน้าทัวร์ และมัคคุเทศก์ท้องถิ่น ท่านละ 1,500-บาท/ทริป/ต่อท่าน
- ค่าภาษีมูลค่าเพิ่ม 7% และภาษีหัก ณ ที่จ่าย 3%

วิธีการชำระเงิน

1. นักท่องเที่ยวหรือเอเจนซี่ต้องชำระเงินมัดจำเป็นเงินจำนวน 10,000 บาทต่อท่านเพื่อสำรองที่นั่ง
2. นักท่องเที่ยวหรือเอเจนซี่ต้องชำระเงินค่าบริการส่วนที่เหลือทั้งหมดก่อนวันเดินทางอย่างน้อย 21 วัน กรณีนักท่องเที่ยวหรือเอเจนซี่ไม่ชำระเงิน หรือชำระเงินไม่ครบภายในกำหนด รวมถึงกรณีเช็คของท่านถูกปฏิเสธการจ่ายเงินไม่ว่ากรณีใด ๆ ให้ถือว่านักท่องเที่ยวสละสิทธิการเดินทางในทัวร์นั้น ๆ ขอสงวนสิทธิ์ในการคืนเงินค่ามัดจำทั้งหมด
3. การติดต่อใด ๆ กับทางบริษัทเช่น แฟกซ์ อีเมลล์ หรือจดหมายฯ ต้องทำในวันเวลาทำการของทางบริษัท ดังนี้ วันจันทร์ ถึงวันเสาร์ เวลา 9.00 น. - 17.30 น. นอกจากวันเวลาดังกล่าว และวันหยุดนักขัตฤกษ์ที่รัฐบาลประกาศในปีนั้น ๆ ถือว่าเป็นวันหยุดทำการของทางบริษัท
4. กรณีแฟกซ์หรืออีเมลล์ หนังสือเดินทาง (Passport) ของผู้เดินทาง (หนังสือเดินทางมีอายุการใช้งาน 6 เดือนขึ้นไป)

เงื่อนไขการยกเลิกการเดินทาง

1. กรณีที่นักท่องเที่ยวหรือเอเจนซี่ต้องการขอยกเลิกการเดินทาง หรือเลื่อนการเดินทาง นักท่องเที่ยวหรือเอเจนซี่(ผู้มีชื่อในเอกสารการจอง) จะต้องแฟกซ์ อีเมลล์ หรือเดินทางมาเซ็นเอกสารการยกเลิกที่บริษัทอย่างใดอย่างหนึ่งเพื่อแจ้งยกเลิกการจองกับทางบริษัทเป็นลายลักษณ์อักษรทางบริษัทไม่รับยกเลิกการจองผ่านทางโทรศัพท์ไม่ว่ากรณีใด ๆ
2. กรณีนักท่องเที่ยวหรือเอเจนซี่ต้องการขอรับเงินค่าบริการคืน นักท่องเที่ยวหรือเอเจนซี่ (ผู้มีชื่อในเอกสารการจอง) จะต้องแฟกซ์ อีเมลล์ หรือเดินทางมาเซ็นเอกสารการขอรับเงินคืนที่

บริษัทอย่างใดอย่างหนึ่งเพื่อทำเรื่องขอรับเงินค่าบริการคืน โดยแนบหนังสือมอบอำนาจ พร้อมหลักฐานประกอบการมอบอำนาจ หลักฐานการชำระเงินค่าบริการต่าง ๆ และหน้าสมุดบัญชีธนาคารที่ต้องการให้นำเงินเข้าให้ครบถ้วน โดยมีเงื่อนไขการคืนเงินค่าบริการ ดังนี้

- 2.1.1 ยกเลิกก่อนวันเดินทางไม่น้อยกว่า 30 วัน คืนเงินค่าบริการร้อยละ 100 ของค่าบริการที่ชำระแล้ว
- 2.1.2 ยกเลิกก่อนวันเดินทางไม่น้อยกว่า 15 วัน คืนเงินค่าบริการร้อยละ 50 ของค่าบริการที่ชำระแล้ว
- 2.1.3 ยกเลิกก่อนวันเดินทางน้อยกว่า 15 วัน ไม่คืนเงินค่าบริการที่ชำระแล้วทั้งหมด ทั้งนี้ ทางบริษัทจะหักค่าใช้จ่ายที่ได้จ่ายจริงจากค่าบริการที่ชำระแล้วเนื่องในการเตรียมการจัดการนำเที่ยวให้แก่นักท่องเที่ยว เช่น การสำรองที่นั่งตัวเครื่องบิน การจองที่พัก ฯลฯ
3. การเดินทางที่ต้องการันตีมัดจำหรือซื้อขาดแบบมีเงื่อนไข หรือเที่ยวบินเหมาลำ Charter Flight หรือ Extra Flight กับสายการบิน หรือผ่านตัวแทนในประเทศหรือต่างประเทศ จะไม่มีการคืนเงินมัดจำหรือค่าบริการทั้งหมด
4. การติดต่อใด ๆ กับทางบริษัทเช่น แฟกซ์ อีเมลล์ หรือจดหมายฯ ต้องทำในวันเวลาทำการของทางบริษัท ดังนี้ วันจันทร์ ถึงเสาร์ เวลา 9.00 น. - 17.30 น. นอกจากวันเวลาดังกล่าวและวันหยุดนักขัตฤกษ์ที่รัฐบาลประกาศในปีนั้น ๆ ถือว่าเป็นวันหยุดทำการของทางบริษัท
5. ทางบริษัทฯ ขอสงวนสิทธิ์ในการยกเลิกการเดินทางกรณีมีนักท่องเที่ยวเดินทางไม่ถึง 15 คน

เงื่อนไขอื่น ๆ

- รายการทัวร์สามารถปรับเปลี่ยนการเดินทางได้ ตามความเหมาะสม โดยไม่ต้องแจ้งให้ทราบล่วงหน้า แต่ทางบริษัทจะยังคงรักษามาตรฐานของลูกค้านเป็นสิ่งสำคัญ
- บริษัทฯ รับผิดชอบผู้มิ่ววัตถุประสงค์เดินทางเพื่อท่องเที่ยวเท่านั้น หากท่านถูกเจ้าหน้าที่ตรวจคนเข้าเมืองของประเทศนั้น ๆ ปฏิเสธการเข้า-ออกเมือง ด้วยเหตุผลใด ๆ ก็ตามถือเป็นเหตุผลซึ่งอยู่นอกเหนืออำนาจและความรับผิดชอบของบริษัทฯ ทางบริษัทฯ ขอสงวนสิทธิ์ที่จะไม่คืนเงินบางส่วนหรือทั้งหมดหากท่านถูกปฏิเสธการเข้า-ออกเมือง ไม่ว่าประเทศใดจนทำให้ท่านไม่สามารถเดินทางต่อไปได้ คณะทัวร์ท่านอื่น ๆ รวมถึงไกด์จะไม่สามารถรอท่าน ณ สนามบินได้ จำเป็นต้องออกเดินทางตามโปรแกรมที่วางไว้ แต่ทางตัวแทนบริษัทฯ จะทำหน้าที่ประสานงานและเจ้าหน้าที่จะทำการติดต่อและช่วยเหลือท่านเป็นระยะ ๆ
- บริษัทฯ ขอสงวนสิทธิ์ที่จะไม่รับผิดชอบต่อค่าใช้จ่ายใด ๆ ทั้งสิ้น ในกรณีที่เกิดเหตุสุดวิสัยต่าง ๆ เช่น การยกเลิกหรือการล่าช้าของสายการบิน, อุบัติเหตุ, ภัยธรรมชาติ, การนัดหยุด

- งาน, การจราจรติดขัด หรือสิ่งของสูญหายตามสถานที่ต่าง ๆ ที่เกิดขึ้นเหนืออำนาจการควบคุมของบริษัทฯ และเจ้าหน้าที่นั้น ๆ ที่จะส่งผลทำให้เสียเวลาในการท่องเที่ยวตามรายการทัวร์ ผู้เดินทางไม่สามารถเรียกร้องค่าเสียหาย ไม่ว่าในกรณีใด ๆ ทั้งสิ้น ทั้งค่าเสียเวลา ค่าเสียโอกาส ค่าเสียความรู้สึก และค่าใช้จ่ายที่บริษัทจ่ายไปแล้ว เป็นต้น
- กรณียกเลิกหรือเปลี่ยนแปลงการเดินทาง ทางบริษัทฯ ขอสงวนสิทธิ์ในการคืนเงินทั้งหมดหรือบางส่วนให้กับท่าน เมื่อท่านตกลงชำระเงินไม่ว่าทั้งหมดหรือบางส่วนกับทางบริษัทฯ ทางบริษัทถือว่าท่านได้ยอมรับในเงื่อนไขข้อตกลงต่าง ๆ ที่ได้ระบุไว้ทั้งหมดแล้ว
 - เมื่อท่านออกเดินทางไปกับคณะแล้ว ท่านงดการใช้บริการรายการใดรายการหนึ่ง หรือไม่เดินทางพร้อมคณะถือว่าท่านสละสิทธิ์ ไม่อาจเรียกร้องค่าบริการ และเงินมัดจำคืน ไม่ว่ากรณีใด ๆ ทั้งสิ้น
 - ถ้ากรุ๊ปที่ท่านจองทัวร์ไว้ ไม่สามารถออกเดินทาง จากกรณีจำนวนผู้เดินทางไม่ครบจำนวนตามที่กำหนดไว้ หรือสายการบินแจ้งยกเลิกบิน ทางบริษัทจะคืนเงินค่าทัวร์ให้ท่าน แต่ทางบริษัทจะขอหักเงินค่าใช้จ่ายที่เกิดขึ้นจริง เช่น ค่าธรรมเนียมในการยื่นขอวีซ่าของประเทศที่ท่านจะเดินทาง (ถ้าโปรแกรมที่ท่านเดินทางจะต้องยื่นขอวีซ่า)
 - อัตราค่าบริการคิดคำนวณจากอัตราแลกเปลี่ยน และราคาตัวเครื่องบินในปัจจุบัน บริษัทฯ ขอสงวนสิทธิ์ในการปรับเปลี่ยนค่าบริการในกรณีที่มีการขึ้นราคาตัว เครื่องบิน ภาษีเดินทาง ค่าประกันภัย ค่าธรรมเนียมน้ำมัน หรือมีการประกาศลดค่าเงินบาท หรืออัตราแลกเปลี่ยนได้ปรับขึ้นในช่วงใกล้วันที่คณะจะเดินทาง
 - เนื่องจากตัวเครื่องบินชุดนี้เป็นตัวราคาพิเศษ (ตัวกรุ๊ป) ต้องเดินทางตามวันที่ที่ระบุไว้บนหน้าตัวเท่านั้น จึงไม่สามารถยกเลิกหรือเปลี่ยนแปลงใด ๆ ทั้งสิ้น และถ้าทางบริษัทได้ดำเนินการออกตัวเครื่องบินไปแล้วนั้น ไม่สามารถยกเลิกหรือเปลี่ยนแปลงรายชื่อผู้เดินทางได้ (ยกเว้นบางสายการบิน ที่สามารถเปลี่ยนแปลงรายชื่อผู้เดินทางได้ เมื่อท่านต้องการเปลี่ยนแปลงรายชื่อผู้เดินทางหลังจากออกตัวเครื่องบินไปแล้ว จะต้องเสียค่าใช้จ่ายในการดำเนินการ ทั้งนี้จะขึ้นอยู่กับสายการบินเท่านั้น)
 - บริษัทฯ ทำหน้าที่เป็นตัวแทนในการเรียกร้องค่าชดใช้จากสายการบิน, โรงแรมหรือบริษัทขนส่งเมื่อเกิดการสูญหายของสัมภาระระหว่างการเดินทาง แต่จะไม่รับผิดชอบต่อการสูญหายดังกล่าวในระหว่างการท่องเที่ยวนี้ หากท่านไม่ใช้บริการใด ๆ ไม่ว่าทั้งหมดหรือบางส่วน ถือว่าท่านสละสิทธิ์ไม่สามารถเรียกร้องขอคืนค่าบริการได้หากท่านไม่ เดินทางกลับพร้อมคณะทัวร์ ตัวเครื่องบินซากกลับซึ่งยังไม่ได้ใช้ ไม่สามารถนำมาขอคืนเงินได้ค่าบริการที่ ท่านชำระกับทางบริษัทฯ เป็นการชำระแบบเหมาขาด และทางบริษัทฯ ได้ชำระให้กับบริษัทฯ ตัวแทนแต่ละแห่งแบบเหมาขาดเช่นกัน ดังนั้นหากท่านมีเหตุอันใดที่ทำให้ท่านไม่ได้ท่องเที่ยวพร้อมคณะตามรายการ ที่ระบุไว้ ท่านจะขอคืนค่าบริการไม่ได้บริษัทฯ ขอสงวนสิทธิ์ที่จะเปลี่ยนแปลง



ใบอนุญาต เลขที่ 11/08944

บริษัท ฮอลิเดย์ เอฟซี จำกัด

Holiday FC Co.,Ltd.

รายการทัวร์ตามความเหมาะสม และสถานการณ์ต่าง ๆ ทั้งนี้ทางบริษัทฯจะยึดถือและ
คำนึงถึง ความปลอดภัย รวมถึงประโยชน์สูงสุดของลูกค้าส่วนมากเป็นสำคัญ

